

x Fiche 1 : Couverture des Plans de prévention des risques naturels (PPRN) sur la région et dynamique d'élaboration

⇒ Pour en savoir plus sur les outils de la prévention des risques : [Outils réglementaires essentiels](#)

• 1. Les points à retenir :

- 432 PPRN sont en **vigueur** (415 approuvés et 17 appliqués par anticipation) ;
- 12 PPRN en vigueur sont en cours de révision ;
- 56 PPRN sont **prescrits** ;
- 522 communes de PACA sont concernées par **1 ou plusieurs PPRN** ;
- 4 488 461 personnes vivent dans les communes concernées **par un ou plusieurs PPRN** ;
- Sur la région, une évolution constante des approbations de PPRN est remarquable sur les **25 dernières années** avec **15 nouveaux PPRN** qui deviennent **opposables** à ce titre chaque année en moyenne.

• 2. L'état d'avancement des procédures, au 01/06/2025 par département

Département	PPRN en vigueur	PPRN prescrits	Total PPRN	dont PPRN en vigueur en cours de révision
04 - Alpes-H ^{te} -P ^{ce}	54	10	64	2
05 – Hautes-Alpes	58	2	60	0
06 – Alpes-Marit.	143	10	153	5
13- Bouches-du-R.	93	17	110	4
83- Var	57	13	70	1
84- Vaucluse	27	4	31	0
Total PACA	432	56	488	12

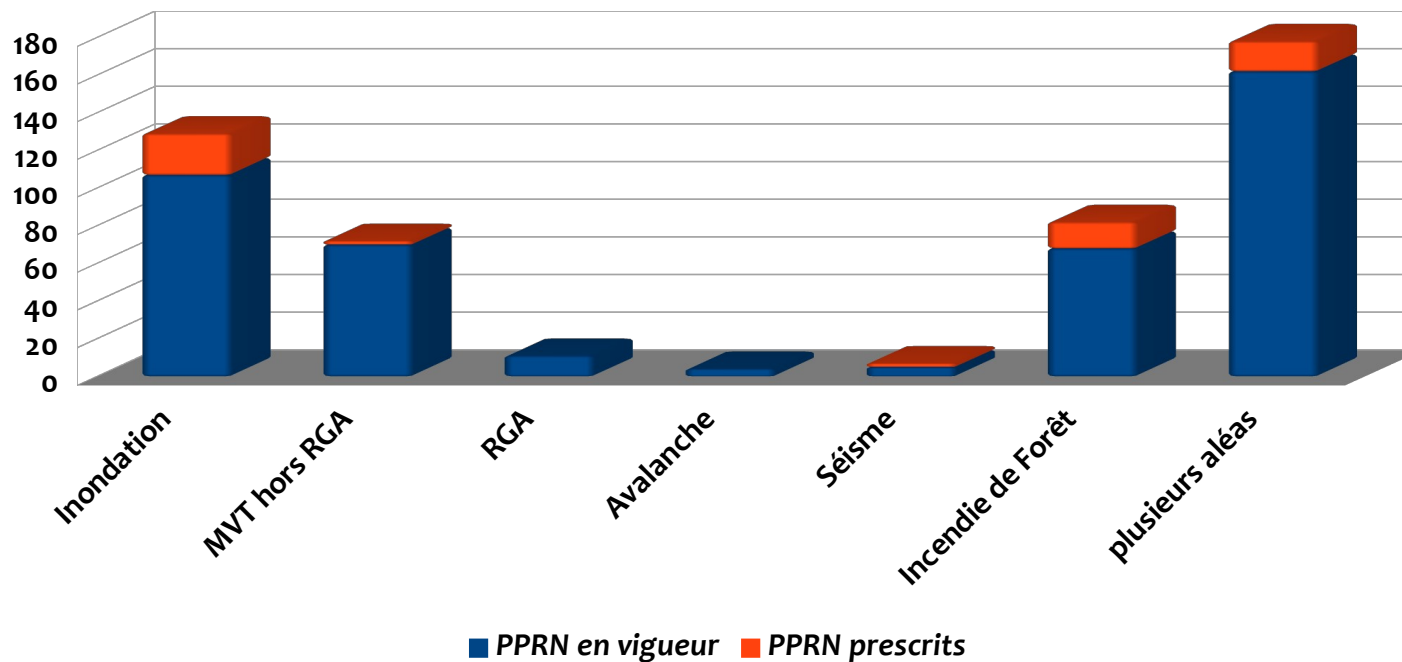
- 3. L'état d'avancement des procédures, au 01/06/2025, par aléa

Les cinq risques naturels majeurs présents sur la région sont répartis au niveau des différents PPRN en cours :

	PPRN traitant spécifiquement de l'aléa (dit PPRN « monorisques »)						PPRN multi risques	TOTAL
	Inondation	MVT hors RGA	RGA	Avalanche	Séisme	Incendie de Forêt	plusieurs aléas	
PPRN en vigueur	107	70	16	4	5	68	162	432
PPRN en vigueur révision en cours	6	4	0	0	0	0	2	12
PPRN prescrits	22	2	0	0	2	14	16	56
Total PPRN	129	72	16	4	7	82	178	488

Répartition régionale des PPRN par type d'aléas

au 01/06/2025



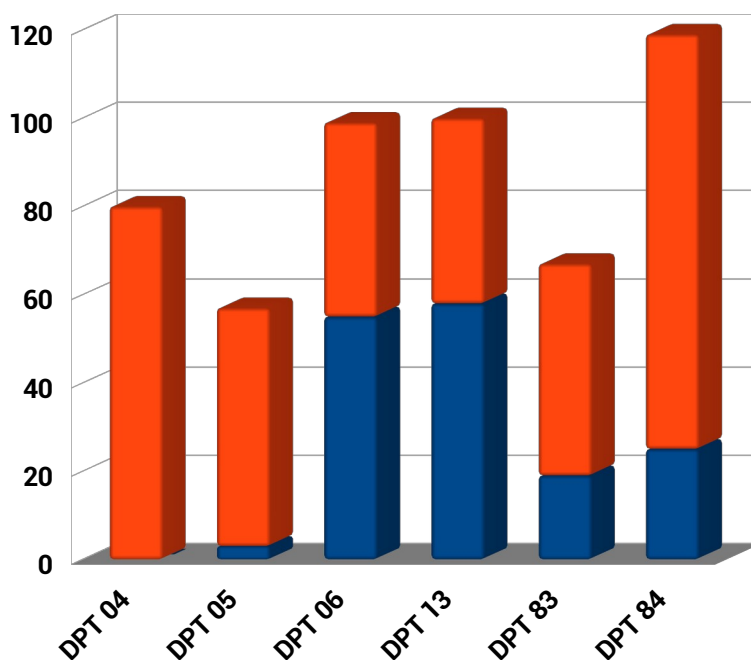
- 4 . Couverture par commune

522 communes sur les 946 de la région sont concernées par une démarche de PPRN

Département	communes concernées plusieurs PPRN	communes concernées par 1 seul PPRN	Communes concernées PPRN
04 - Alpes-H ^{te} -P ^{ce}		80	80
05 – Hautes-Alpes	3	54	57
06 – Alpes-Marit.	55	44	99
13- Bouches-du-R.	58	42	100
83- Var	19	48	67
84- Vaucluse	25	94	119
Total PACA	160	362	522

Démarche PPRN par département

01/06/2025



■ communes concernées plusieurs PPRN ■ communes concernées par 1 seul PPRN

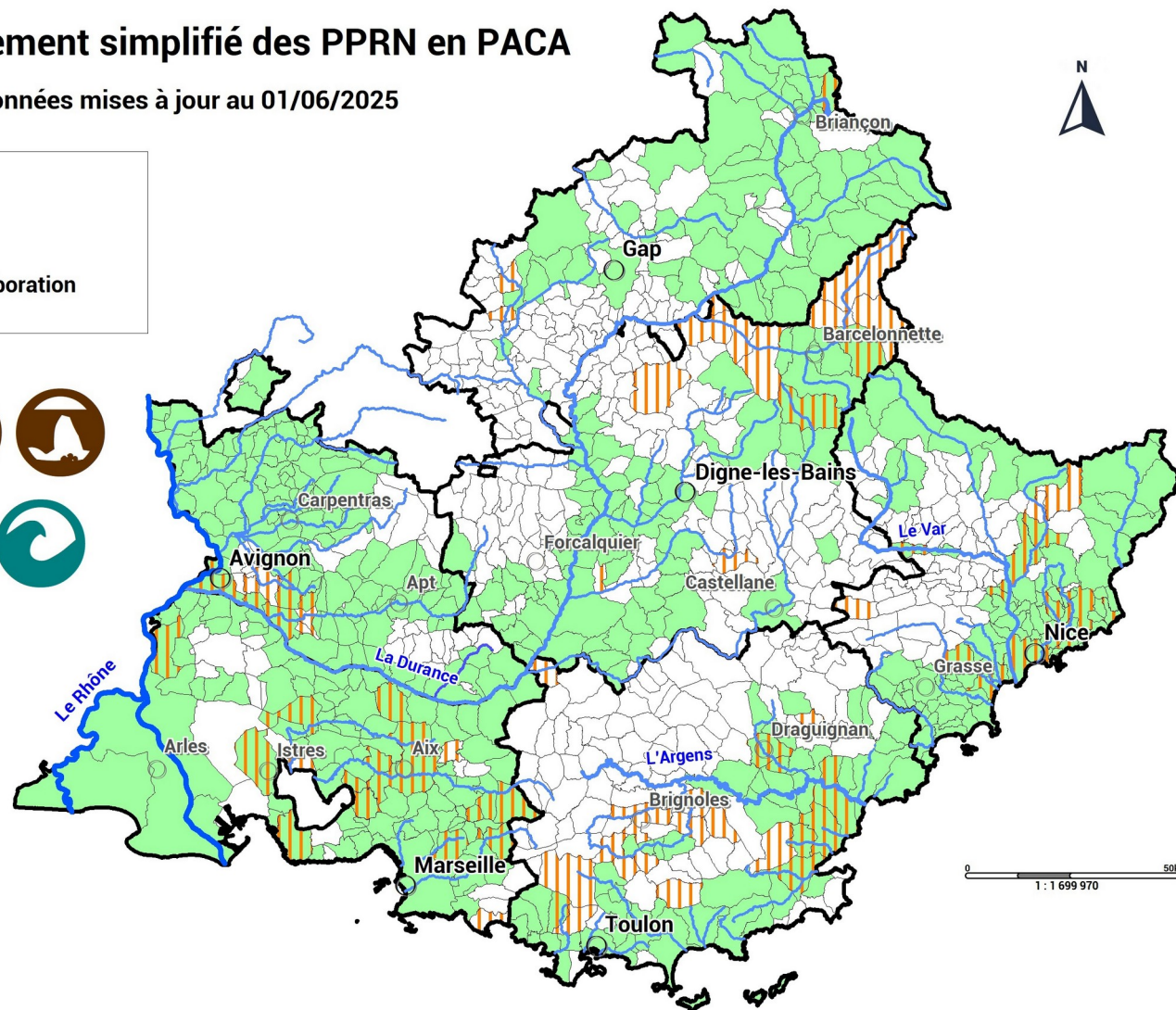
Etat d'avancement simplifié des PPRN en PACA

données mises à jour au 01/06/2025

Légende

 432 PPRN en vigueur

 68 PPRN en cours d'élaboration



=> PPRN en vigueur : 415 approuvés dont 12 en révision prescrite et 17 anticipés ;
=> PPRN en cours d'élaboration : 56 PPRN prescrits et 12 approuvés en cours de révision

Auteur : DREAL PACA / SPR / URNM ; Date création : 28/05/2025 ;
sources : © IGN_BD CARTO®, AVA_PPRN_PACA_citoyen.wor

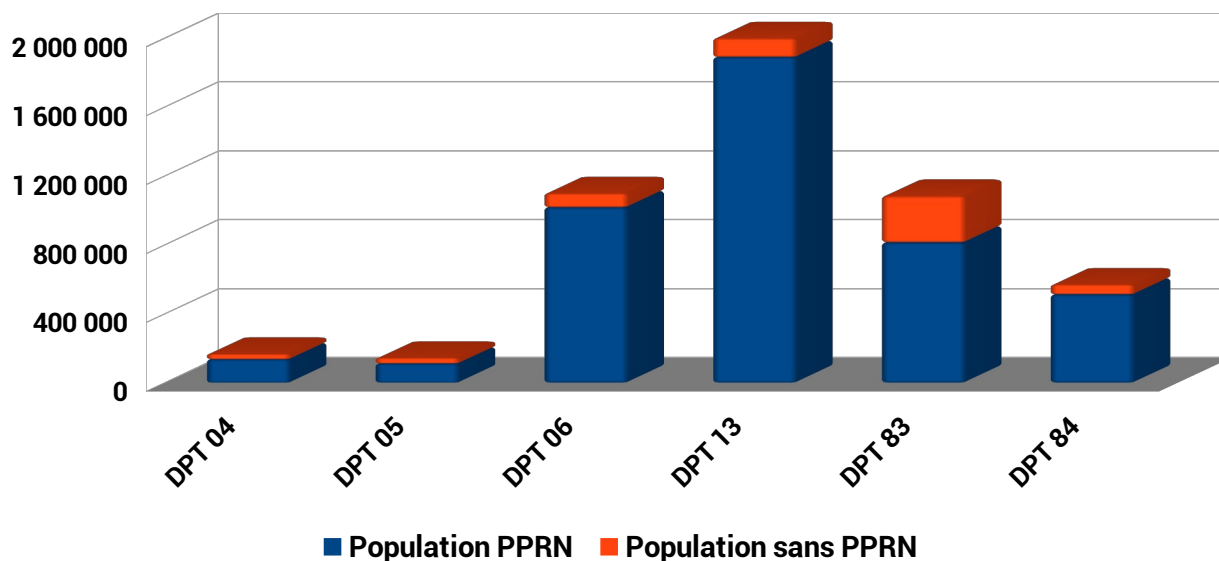
- 5. Population résidente dans une commune bénéficiant d'un PPRN

Plus de 4,4 millions de personnes vivent dans les communes couvertes par un ou plusieurs PPRN. Cela représente 90 % de la population régionale selon les données INSEE du recensement 2021.

Département	Population PPRN	Population sans PPRN	Population totale INSEE 2021
04 - Alpes-H ^{te} -P ^{ce}	137 159	31 454	168 613
05 – Hautes-Alpes	112 243	33 066	145 309
06 – Alpes-Marit.	1 019 598	80 867	1 100 465
13- Bouches-du-R.	1 890 755	168 063	2 058 818
83- Var	815 142	269 568	1 084 710
84- Vaucluse	513 564	57 398	570 962
Total PACA	4 488 461	640 416	5 128 877

Population concernée par des PPRN

au 01/06/2025



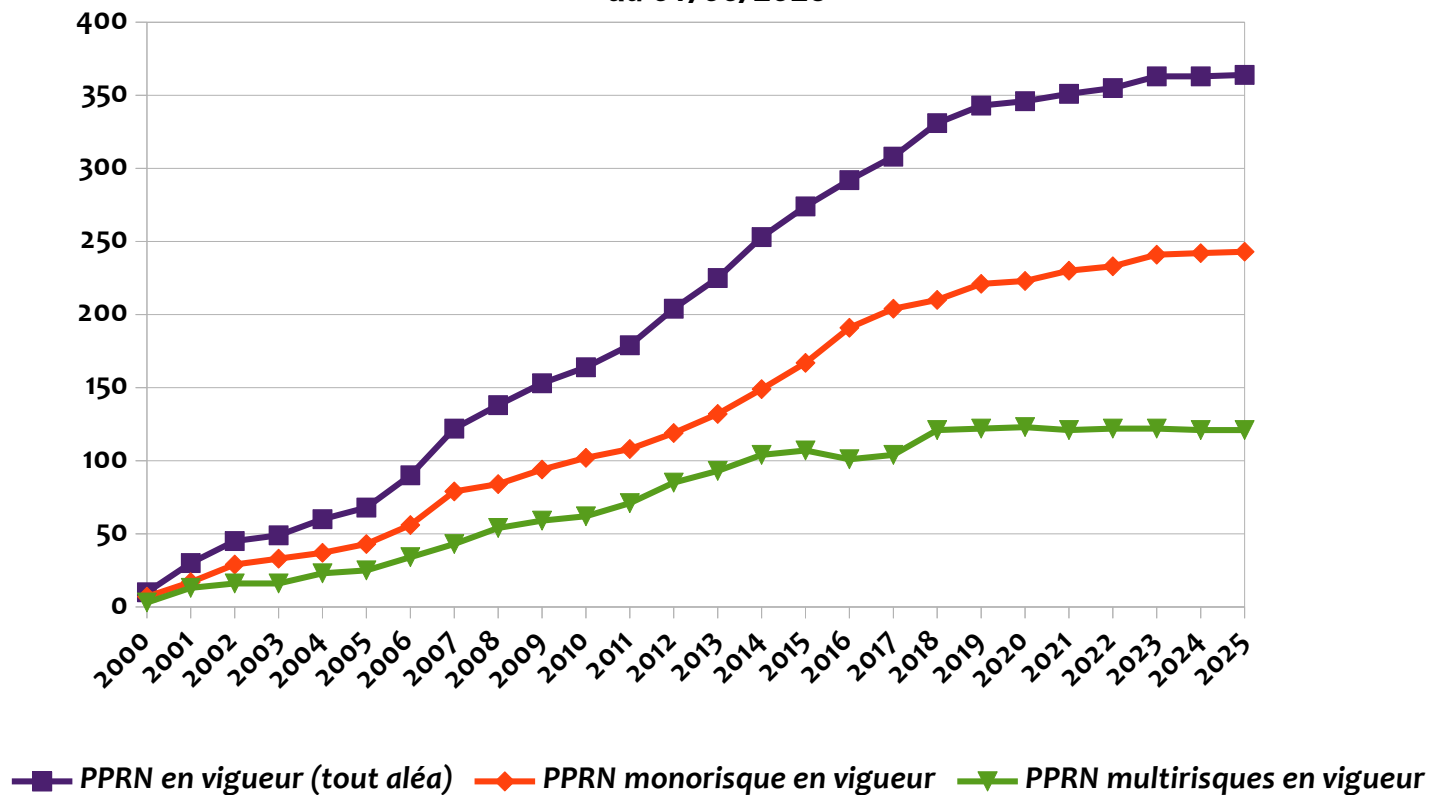
- 6. L'état d'avancement des procédures en vigueur, au 01/06/2025, par département

On observe en tout premier lieu une augmentation constante du nombre de PPRN en vigueur sur le territoire régional depuis 2000 et une stabilisation depuis 2016. Sur la région, **364 PPRN** ont été rendus **opposables** en **25 ans**, ce qui fait une **moyenne annuelle** de **15 PPRN**.

Pour information, **61 PPRN** ont été **approuvés avant 2000** dont **30** pour le seul département des **Bouches-du-Rhône**.

Evolution régionale du cumul des PPRN

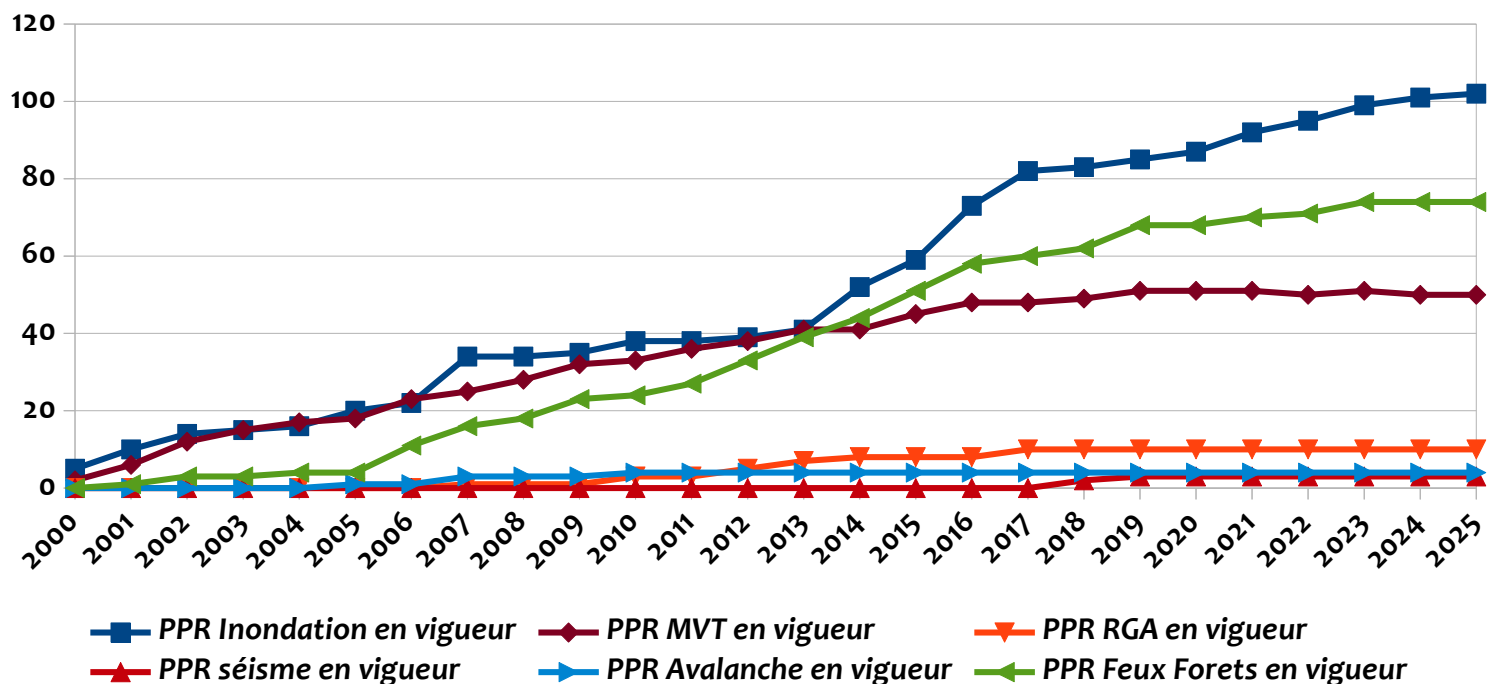
au 01/06/2025



La dynamique d'élaboration des PPRN monorisques en vigueur concerne essentiellement, depuis 2000, les aléas suivants : **inondation** (102 PPRN au 01/06/2025), **feux de forêt** (74 PPRN) et **mouvements de terrain hors retrait-gonflement des argiles [MVT]** (50 PPRN).

Évolution régionale du cumul des PPRN par type d'aléas

au 01/06/2025



- **Sources des données et méthode**

La base de donnée nationale « **Gaspar** » recense tous les PPRN avec leur état d'avancement et les dates correspondantes. Elle permet d'actualiser [Géorisques](#).

En Parallèle, au niveau de la rubrique « [Mes Risques](#) » de l'ORRM PACA, il est possible de connaître pour chaque commune l'existence et l'état d'avancement du ou des PPRN par type d'aléas.